

## SDV に適合の安全性向上と新価値を提供する 2 つのステアバイワイヤシステム

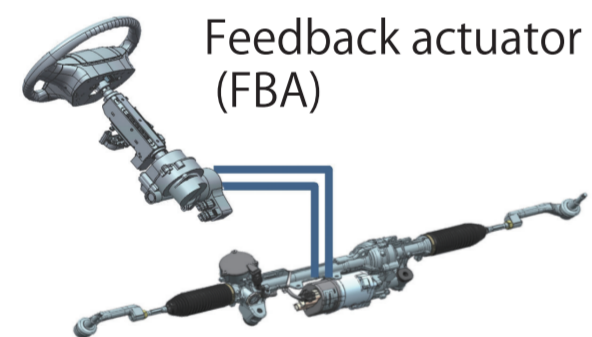
Two types of Steer-by-wire system provide enhanced safety and new value compatible with SDV

### SBWS<sup>®</sup>

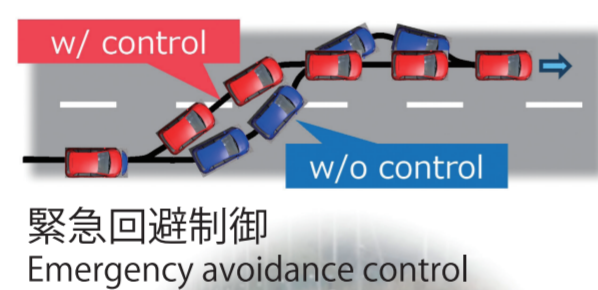
車両統合制御と組合わせた高い安全性と信頼性を提供  
Providing high safety and reliability with vehicle integrated control

#### 特長 : Feature

量産適用時期 : 2028 年～  
Mass-production timing : 2028-

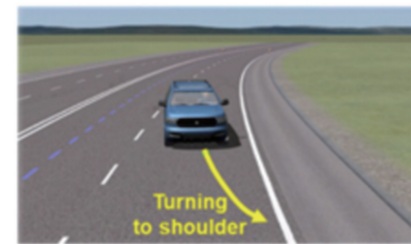


Road wheel actuator (RWA)



緊急回避制御  
Emergency avoidance control

ステアバイブレーキ制御  
(SBWS 失陥時)  
Steer-by-brake control  
(If SBWS system failure)



Turning to shoulder

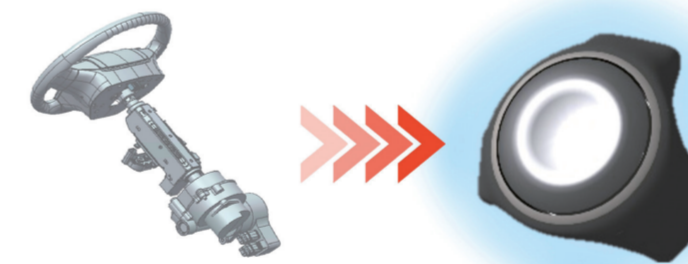
- 緊急回避制御や外乱補正制御などによる安全性向上技術  
Improve safety by emergency avoidance, disturbance correction control etc.
- 機能間冗長制御 (ステアバイブレーキ) による信頼性確保と低コスト両立  
Achieving both reliability and low cost through cross-functional redundancy (Steer-by-brake)

### Smart SBWS<sup>®</sup>

車室内空間の飛躍的な拡大とドライバビリティ向上  
Significant expansion of cabin space and improved drivability

#### 特長 : Feature

量産適用時期 : 203X 年  
Mass-production timing : 203X



ステアリングホイール代替システム  
System replacing steering wheel



ASTEMO EV - Interior Image-01

- 高操作性インターフェイスによる操縦性向上とドライバー負荷低減  
Improve maneuverability and reduce driver load by highly operatable I/F
- ステアリングホイールを廃した車室空間価値創造への貢献  
Contribute to creating new value for cabin space by eliminating steering wheel